

historisch
geografische
vereniging
utrecht

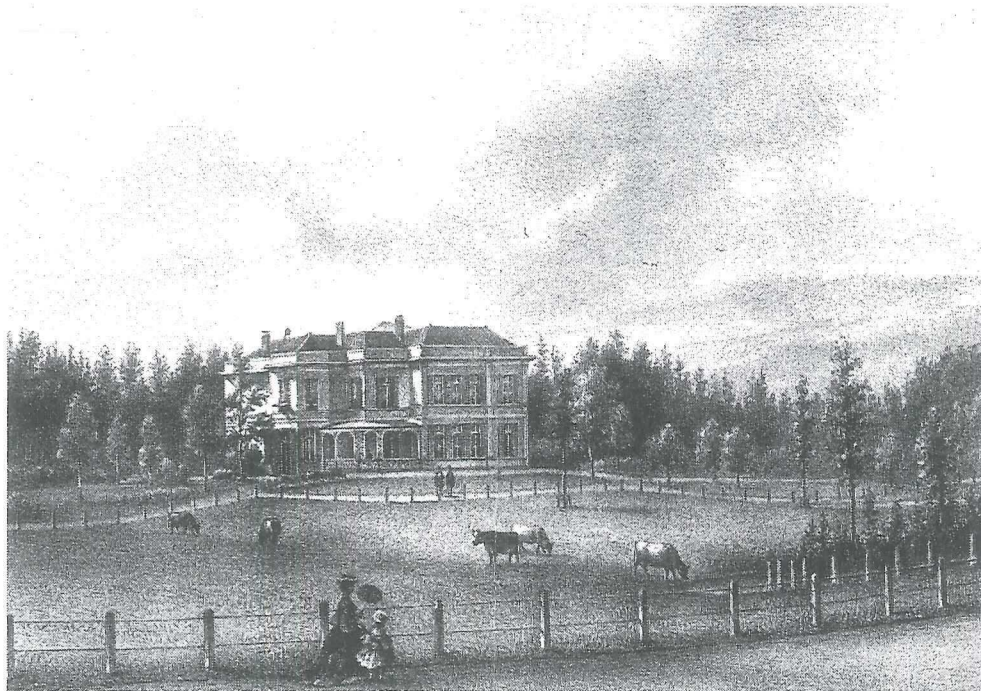
Aprillezing

Beste leden,

Deze maand zal ons eigen bestuurslid **Elyze Smeets** een lezing geven over:

Historisch-geografisch onderzoek naar jonge buitenplaatsen en landgoederen

Binnen de Nederlandse historische geografie hebben buitenplaatsen en landgoederen relatief weinig aandacht gekregen; onderzoek naar aspecten van landbezit, tuinkunst en landgoedeigenaren is voornamelijk ondernomen door historici. Tijdens haar promotieonderzoek aan de University of Leeds heeft Elyze Smeets zich geconcentreerd op ruimtelijke patronen en het esthetische landschap van nieuwe buitenplaatsen in Twente en Utrecht in de periode 1750-1950. Hierbij werd veel aandacht besteed aan de rol van de landgoedeigenaar en zijn sociale netwerk.



Tijdens de lezing zullen twee aspecten van dit promotieonderzoek naar voren komen. Ten eerste, de waarde van een historisch-geografisch onderzoek naar buitenplaatsen door